

## Características Generales de las Válvulas Eléctricas de Bola Motorizadas, BallFlowMax24V.

BallFlowMax24V de VentDepot es una excelente solución de control de flujo, puede usarse en sistemas de calefacción, aire acondicionado central, sistemas de calentamiento de agua solar, sistema de tratamiento de agua fría y control de interruptor de agua caliente.

La válvula de bola motorizada consiste en un cuerpo de válvula y un actuador. El actuador impulsa el núcleo de la válvula para girar 90°, el actuador es impulsado por un motor síncrono y tiene contactos de límite incorporados, que puede hacer que la válvula se apague cuando esté completamente abierta o cerrada, su tiempo de apertura y cierre es de 15s y su par de torsión de 8Nm.

Su estructura es simple, de operación confiable, gran flujo directo, ahorra energía y puede reemplazar válvulas solenoides.

El cuerpo de la válvula está elaborado en latón, por lo que ofrece gran resistencia, durabilidad, ligereza, fácil mantenimiento y mejora de costes.

Está configurada para trabajar normalmente cerrada, se abre al recibir voltaje, mejorando la seguridad, el control de flujo, consumo de energía en una variedad de aplicaciones.

Funciona a 24VDC, por lo que es adecuado para sistemas industriales y comerciales. Se conecta mediante 2 cables con modo de reinicio por corte de energía, y su consumo de energía es de 6VA. La resistencia a la presión del cuerpo de la válvula es de 1.6MPa, es adecuada para aplicaciones que operan a presiones moderadas a altas de manera segura y confiable.

El diámetro de su conexión es de 3/4 de pulgada y 2 vías siendo compatible con configuraciones estándar de tuberías roscadas, en sistemas pequeños y medianos.

Medio: agua fría, caliente, solución de etilenglicol al 50%.

Temperatura: 0-90°C.

## Aplicaciones de las Válvulas Eléctricas de Bola Motorizadas, BallFlowMax24V.

Para controlar el flujo de agua en industrias y comercios, en sistemas de calefacción, aire acondicionado, sistemas de calefacción de agua, tratamientos de agua caliente o fría o como control interruptor.

## Garantía de las Válvulas Eléctricas de Bola Motorizadas, BallFlowMax24V.

BallFlowMax24V, cuenta con 1 año de garantía sujeto a cláusulas VentDepot.



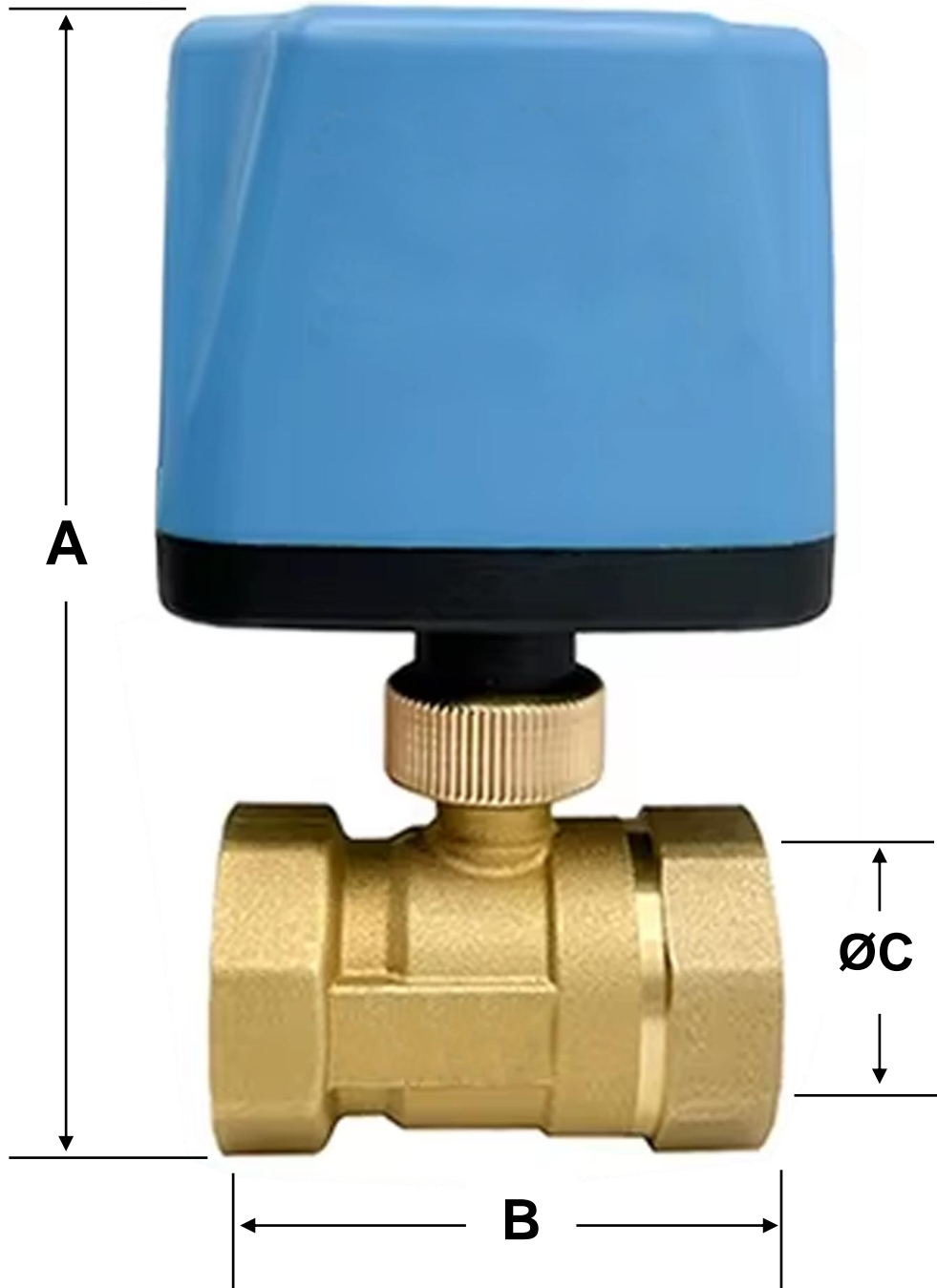
## Características Técnicas Específicas de las Válvulas Eléctricas de Bola Motorizadas, BallFlowMax24V.

| Clave     | Cantidad | Válvula | Vías | Diámetro<br>(in) | Voltaje<br>VDC | Presión<br>MPa | Posición<br>por Defecto | Torque<br>Nm | Color | Material | Peso y Dimensiones con<br>Empaque en cm. |      |      |       |
|-----------|----------|---------|------|------------------|----------------|----------------|-------------------------|--------------|-------|----------|--|------|------|-------|
|           |          |         |      |                  |                |                |                         |              |       |          | Kg                                       | Base | Alto | Ancho |
| MXBFC-001 | 1 Pza    | Roscada | 2    | 3/4              | 24             | 1.6            | Cerrado                 | 8            | Azul  | Latón    | 0.463                                    | 14   | 9    | 8     |
| MXBFC-002 | 2 Pzas   | Roscada | 2    | 3/4              | 24             | 1.6            | Cerrado                 | 8            | Azul  | Latón    | 0.926                                    | 14   | 9    | 16    |
| MXBFC-003 | 3 Pzas   | Roscada | 2    | 3/4              | 24             | 1.6            | Cerrado                 | 8            | Azul  | Latón    | 1.389                                    | 14   | 9    | 24    |



Dimensiones Específicas de las Válvulas Eléctricas de Bola Motorizadas, BallFlowMax24V, en mm.

| Clave                 | A   | B  | ØC |
|-----------------------|-----|----|----|
| MXBFC-001 a MXBFC-003 | 129 | 59 | 25 |



### Galería de las Válvulas Eléctricas de Bola Motorizadas, BallFlowMax24V.



### Equipment use highlights

Widely used in heating, air conditioning, floor heating, solar energy and other systems



Household plumbing



Factory water spray

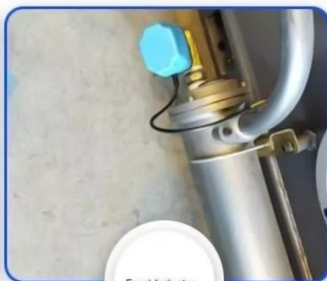


Water tower water supply



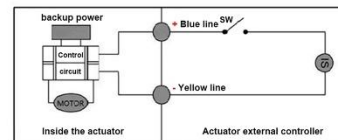
Automatic filling

**USE PURPOSE**



2-wire, (Power-off reset) wiring diagram

Voltage: 220VAC/110VAC/24VDC/12VDC



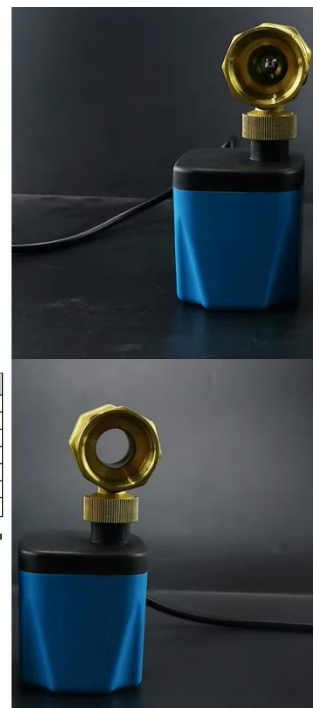
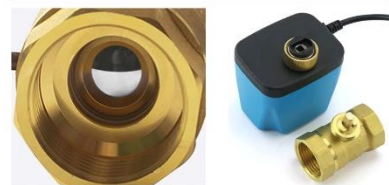
1. When the SW is closed, the valve opens/closes; after the positions in place, the internal power is automatically cut off, the valve remains on/off and the backup power is charged

2. When the SW is disconnected, the valve is closed/opened; after the positions in place, the internal power is automatically cut off, the valve remains closed/open

Unit: mm

| Takeover diameter | Corresponding PPG pipe size | Corresponding metal tube size | Ball diameter | Length | Height | Thread diameter | Weight(KG) |
|-------------------|-----------------------------|-------------------------------|---------------|--------|--------|-----------------|------------|
| 1/2"              | PPR20                       | DN15                          | 12            | 50     | 122    | 20              | 0.415      |
| 3/4"              | PPR25                       | DN20                          | 17            | 59     | 129    | 25              | 0.463      |
| 1"                | PPR32                       | DN25                          | 20            | 65     | 133    | 32              | 1.581      |
| 1-1/4"            | PPR40                       | DN32                          | 25            | 74     | 145    | 40              | 0.8        |
| 1-1/2"            | PPR50                       | DN40                          | 30            | 82     | 150    | 50              | 0.85       |
| 2"                | PPR63                       | DN50                          | 37            | 96     | 165    | 57              | 1.2        |

Noted: Please allow 1-3mm error due to manual measurement.



| Versión de Corrección | Nombre del Autor    | Descripción del Error | Descripción de la Corrección | Vo.Bo. Supervisor |
|-----------------------|---------------------|-----------------------|------------------------------|-------------------|
| V1                    | Miguel Angel Juárez | Ficha Nueva           | Ninguna                      | Jessica Lorenzo   |