

# AcidPro

## Ficha Técnica

### Características Generales del Soplador Centrífugo a Prueba de Ácidos, AcidPro.

Fabricado con materiales altamente resistentes, el AcidPro cuenta con un motor de cobre completo y una carcasa de aluminio que asegura una excelente disipación de calor y prolonga la vida útil del equipo.

El cilindro del ventilador está elaborado en plástico PE, un material con una fuerte capacidad anticorrosiva, lo que permite su uso en una amplia gama de aplicaciones industriales. Además, el uso de plástico PP (polipropileno) de alta resistencia y moldeado especializado asegura una estructura duradera, ideal para soportar las demandas de entornos industriales extremos.

El diseño de su impulsor curvado hacia atrás no solo garantiza un alto flujo de aire, sino que también contribuyen a un funcionamiento silencioso, proporcionando eficiencia sin sacrificar el confort acústico en el lugar de trabajo.

Gracias a su robusta construcción y materiales especializados, el AcidPro requiere un mantenimiento mínimo, lo que lo convierte en la elección perfecta para instalaciones donde el acceso es complicado o donde se busca maximizar la eficiencia operativa sin interrupciones.

### Aplicaciones Generales del Soplador Centrífugo a Prueba de Ácidos, AcidPro.

El AcidPro es ideal para utilizarse en laboratorios, plantas de galvanoplastia, plantas químicas, etc.

### Garantía del Soplador Centrífugo a Prueba de Ácidos, AcidPro.

El AcidPro, cuenta con 1 año de garantía sujeto a clausulas Ventdepot.



# AcidPro

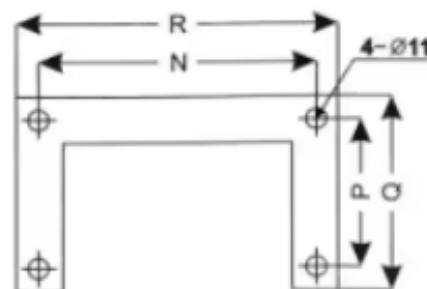
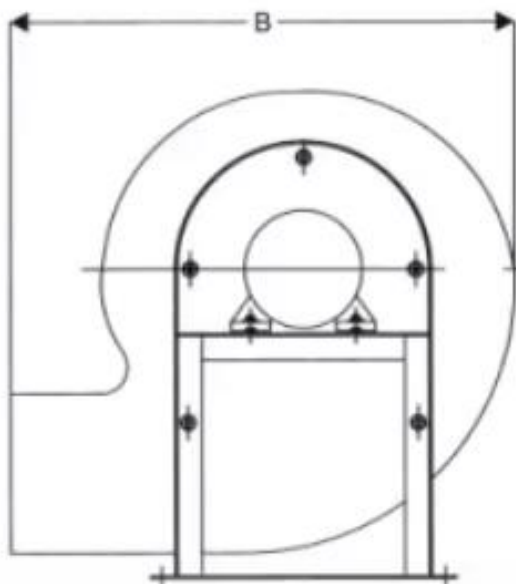
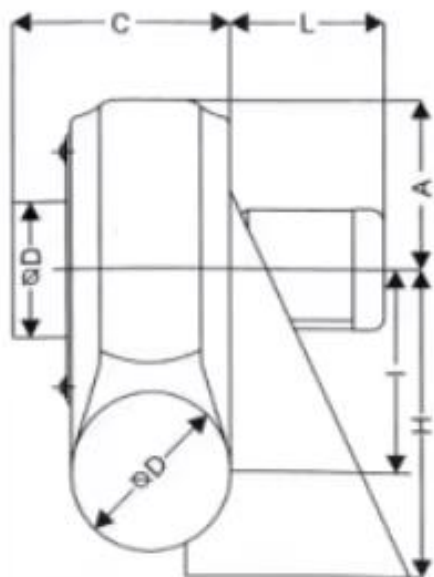
## Ficha Técnica

### Características Generales del Soplador Centrífugo a Prueba de Ácidos, AcidPro.

Clave	Caudal a descarga libre		Ø de Rotor Pulg	Motor a prueba de ácidos	RPM	W	HP	Voltaje		Nivel Sonoro dB	kPa	Peso y Dimensiones con Empaque en cm.			
	CFM	m³/h						V	Hz			Kg	Base	Alto	Ancho
<b>MXACF-001</b>	647.4	1100	6	si	2850	180	0.25	110	60	65	0.45	11.5	40	41	42
<b>MXACF-002</b>	635.6	1080	8	si	1450	120	0.16	110	60	54	0.16	15.5	49	51	45
<b>MXACF-003</b>	1236	2100	8	si	2850	370	0.5	110	60	71	0.75	19.5	49	51	45
<b>MXACF-004</b>	1236	2100	10	si	1450	250	0.34	110	60	57	0.29	20.5	59	67	50
<b>MXACF-005</b>	2507.3	4260	10	si	2850	1100	1.5	110	60	75	1.2	25.5	59	67	50
<b>MXACF-006</b>	1550.3	2634	12	si	1450	370	0.5	110	60	60	0.39	25.5	69	75	62
<b>MXACF-007</b>	3100.6	5268	12	si	2850	2200	3	110	60	79	1.5	32	69	75	62

### Dimensiones Específicas del Soplador Centrífugo a Prueba de Ácidos, AcidPro en mm.

Clave	A	B	C	D	H	I	L	R	N	Q	P
<b>MXACF-001</b>	150	385	200	160	250	145	195	240	205	140	100
<b>MXACF-002-MXACF-003</b>	183	478	220	200	310	170	210	290	255	140	100
<b>MXACF-004-MXACF-005</b>	240	570	240	250	410	210	245	355	320	230	150
<b>MXACF-006-MXACF-007</b>	287	670	265	300	443	335	340	393	350	230	150



# AcidPro

Ficha Técnica

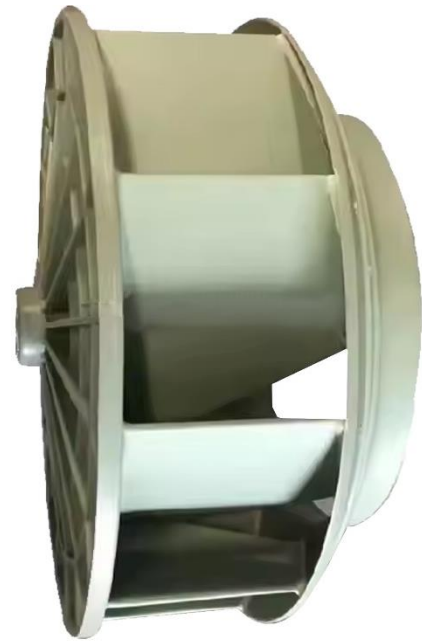
Galería de Imágenes del Soplador Centrifugo a Prueba de Ácidos, AcidPro.





# AcidPro

## Ficha Técnica



Versión de Corrección	Nombre del Autor	Descripción del Error	Descripción de la Corrección	Vo.Bo. Supervisor
V1	Marcela R.	Ficha Nueva	Ninguna	Jessica Lorenzo

