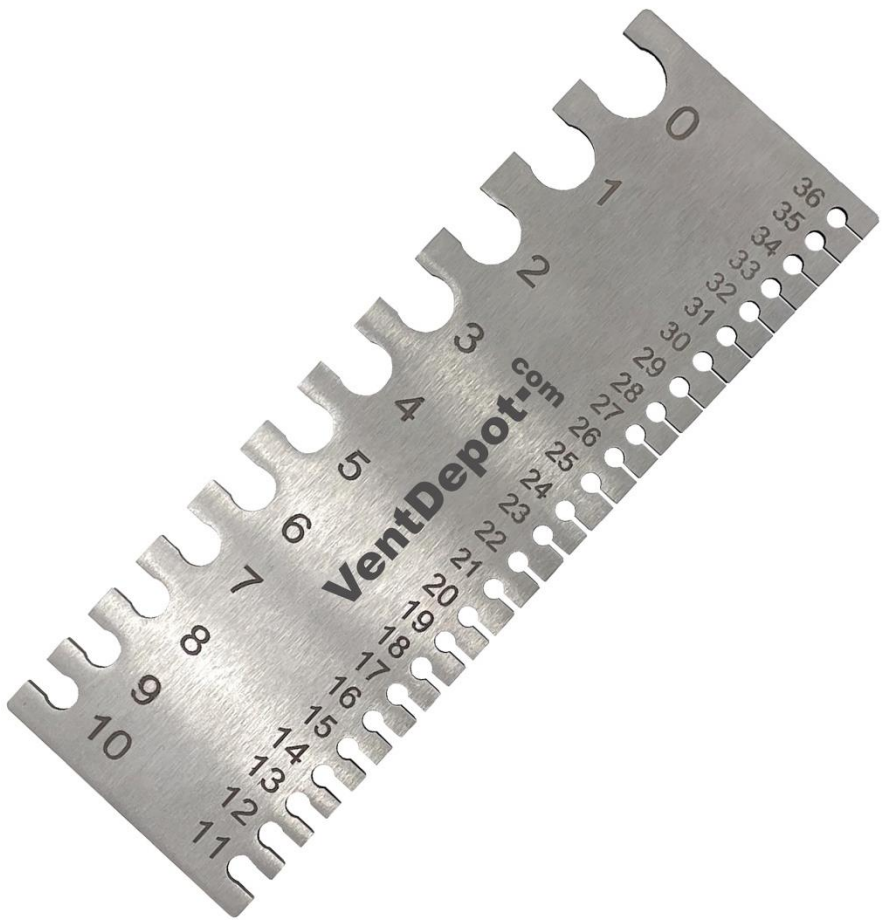


# CaliMetrix

Ficha Técnica



## Características Generales del Calibrador para Láminas, CaliMetrix.

Este calibrador de láminas y alambres es una herramienta de alta precisión diseñada para medir espesores de materiales de manera rápida y confiable. Fabricado en acero inoxidable, asegura durabilidad y resistencia al uso constante en condiciones industriales, talleres, y laboratorios. Su diseño compacto y ligero lo hace fácil de transportar y almacenar, convirtiéndolo en una herramienta esencial para profesionales en áreas como metalurgia, construcción, manufactura, y control de calidad.

Hecho de acero inoxidable, lo que garantiza una gran resistencia a la corrosión y un uso prolongado sin desgaste.

Incluye una doble escala numerada para medir láminas y alambres de diferentes grosores, facilitando la selección rápida del tamaño adecuado sin complicaciones.

La escala grabada en acero tiene números visibles y claros, lo que facilita la lectura precisa del grosor de láminas y alambres, incluso en condiciones de poca luz.

## Aplicaciones del Calibrador para Láminas, CaliMetrix.

El Calibrador para Láminas, CaliMetrix es ideal para una amplia variedad de aplicaciones, incluyendo metalurgia, construcción, electricidad, automotriz, carpintería y joyería. Excelente para quienes necesitan verificar el grosor de materiales en control de calidad, fabricación y diseño.

## Garantía del Calibrador para Láminas, CaliMetrix.

El Calibrador para Láminas, CaliMetrix tiene una garantía de 1 año certificado por escrito, Sujeto a las cláusulas de garantía de VentDepot.

## Características Técnicas Específicas del Calibrador para Láminas, CaliMetrix.

Clave	Cantidad	Medidas		Grosor	Material	Peso Kg	Dimensiones con empaque (cm)		
		in	AWG				Base	Alto	Ancho
<b>MXTRX-001</b>	1Pza.	0.0070 a 0.3125	36 a 0	1.8 mm	Acero Inoxidable	0.061	12	4	1
<b>MXTRX-002</b>	2Pzs.	0.0070 a 0.3125	36 a 0	1.8 mm	Acero Inoxidable	0.122	12	4	1
<b>MXTRX-003</b>	3Pzs.	0.0070 a 0.3125	36 a 0	1.8 mm	Acero Inoxidable	0.183	12	4	1
<b>MXTRX-004</b>	4Pzs.	0.0070 a 0.3125	36 a 0	1.8 mm	Acero Inoxidable	0.244	12	4	1
<b>MXTRX-005</b>	5Pzs.	0.0070 a 0.3125	36 a 0	1.8 mm	Acero Inoxidable	0.305	12	4	1

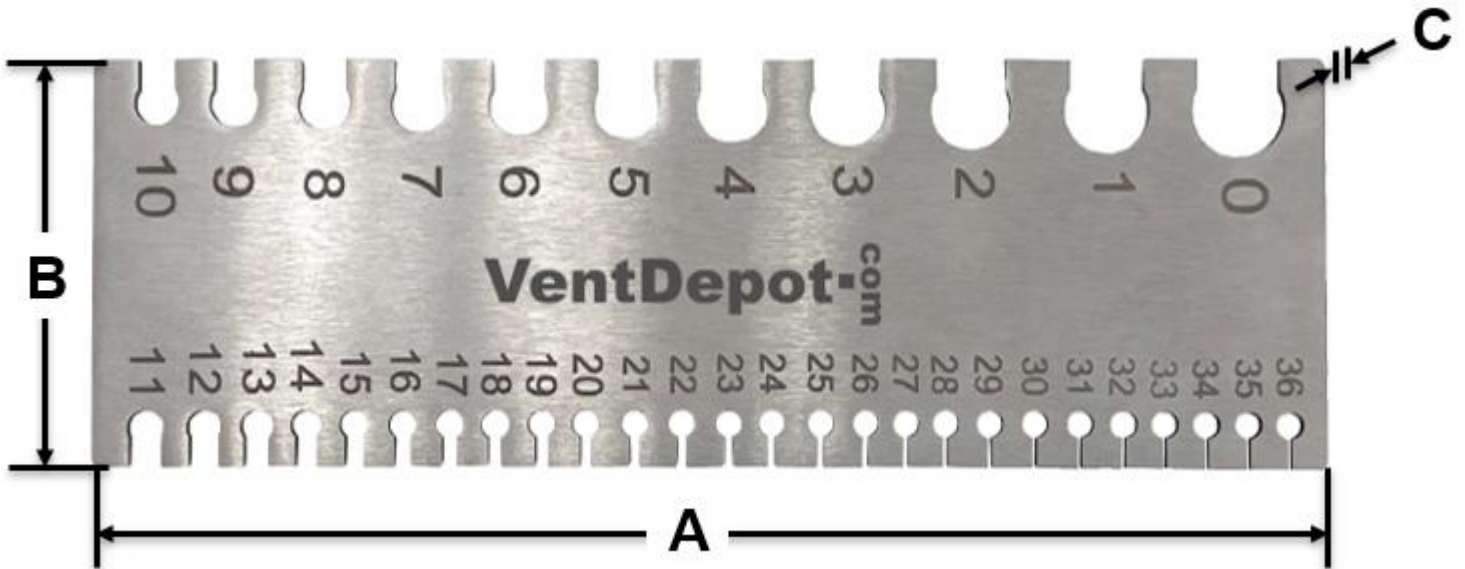


# CaliMetrix

Ficha Técnica

Dimensiones Especificas del Calibrador, CaliMetrix en mm.

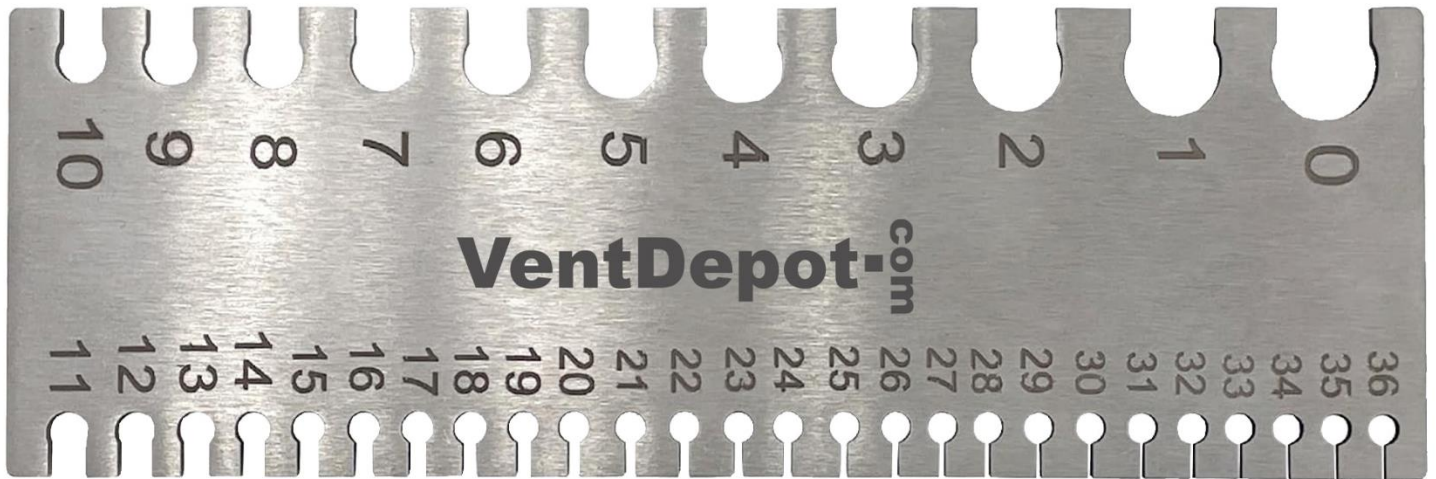
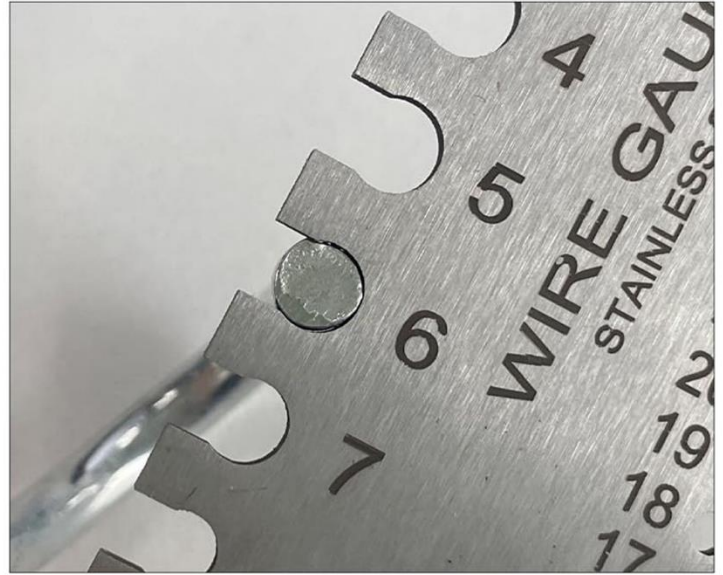
Clave	A	B	C
MXTRX-001	123	40	18



# CaliMetrix

Ficha Técnica

Galería de imágenes del Calibrador para Láminas, CaliMetrix.



Versión de Corrección	Nombre del Autor	Descripción del Error	Descripción de Corrección	Vo.Bo. Supervisor.
V1	Marcela Roldán	Ficha Nueva	Ninguna	Jessica Lorenzo